



موقع اجاباتكم

Google

للمزيد اكتب
في جوجل



موقع اجاباتكم

موقع اجاباتكم التعليمي كل ما يحتاجه الطالب والمعلم من
ملفات تعليمية، حلول الكتب، توزيع المنهج. بوربوينت.
اختبارات ملخصات اختبارات إلكترونية. أوراق عمل
والكثير....



“

الخامس الابتدائي المهارات الرقمية

الفصل الدراسي الثالث 1445هـ

”

مذكرة أوراق العمل

الاسم /

الفصل /

الوحدة الأولى

جداول البيانات



صح أو خطأ :

- عند إدخال نص ما ، وكان أكبر من سعة الخلية ، فإن باقي النص سيضيع.
- أسهل طريقة لتغيير عرض الأعمدة هي سحب الجانب الأيسر من طرف العمود.
- يمكن تغيير عرض العمود ، ولكن لا يمكن تغيير ارتفاع الصف.
- لعرض جميع محتويات الخلية في أسطر متعددة ، اضغط على مفتاح "Enter".
- لا يتم تغيير حجم الأعمدة في مايكروسوفت إكسل تلقائياً دون تنفيذ أمر منك.
- لجعل البيانات داخل الخلايا سهلة القراءة والفهم ، يجب أن تنسق بشكل صحيح.
- وجود عنوان مناسب للجدول لا يساعد في وصف بياناتك بشكل أفضل.
- أسهل طريقة لتنفيذ التفاف النص هي وضع المؤشر قبل النص ثم الضغط على مفتاحي Alt+Shift.
- في حالة حذفك لعمود أو صف بالخطأ لا يمكنك التراجع عن ذلك الإجراء.

اختر:

١٧,٤٠٠ عمود

١٦,٣٨٤ عمود

الحد الأعلى للأعمدة في مايكروسوفت إكسل هو :

١,٠٤٨,٥٧٦ صف

١,٠٨٨,٥٥٥ صف

الحد الأقصى للصفوف في مايكروسوفت إكسل هو :

اختر:

إذا أردت حساب مجموع نطاق واسع من الخلايا ، استخدم دالة :

الحد الأقصى(Max)

المجموع(Sum)

أي من القوائم التالية لا يمكنك استخدام التعبئة التلقائية فيها:

التفاح، الكمثرى، البرتقال، العنب، الموز.

يناير، فبراير، مارس، أبريل، مايو، يونيو.

لتنسيق الأرقام العشرية ، عليك استخدام مجموعة من علامة تبويب "الشريط الرئيسي"

رقم

المحاذاة

استخدامها في جداول البيانات تمكنك من القيام بالعمليات الحسابية بدقة وسرعة.

الدوال

المعادلات



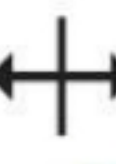

الصيغة المستخدمة للحصول على أصغر رقم لنطاق من الخلايا:

الحد الأقصى(Max)

الحد الأدنى(Min)

تحرير جداول البيانات

صل الإجراءات مع رموزها في العمود المقابل

| | | | |
|---|--------------------------|--------------------------|--------------------|
|  | <input type="checkbox"/> | <input type="checkbox"/> | تحديد الخلايا. |
|  | <input type="checkbox"/> | <input type="checkbox"/> | تغيير عرض العمود. |
|  | <input type="checkbox"/> | <input type="checkbox"/> | التعبئة التلقائية. |
|  | <input type="checkbox"/> | <input type="checkbox"/> | تغيير ارتفاع الصف. |

الوحدة الثانية

وسائل التواصل الاجتماعي



صح أو خطأ :

- من الجيد مشاركة المعلومات أثناء الدردشة مع أشخاص لا تعرفهم.
- تُعد ممارسة ألعاب الفيديو ساعات طويلة أمراً مفيداً لصحتك.
- من الأفضل استخدام صورة رمزية لك بدلاً من صورتك الحقيقية.
- يمكن للفيروس حذف ملفات الحاسب.
- يجب تحديث برنامج مكافحة الفيروسات باستمرار.

اختر:

قبل نشرك لصور أصدقائك في وسائل التواصل الاجتماعي:

- تحضّل على الإذن منهم لنشر الصور.
- تتأكد أولاً من وجودك في هذه الصور.
- ليس عليك فعل أي شيء.

يحمي برنامج مكافحة الفيروسات من:

- الكوارث الطبيعية.
- سرقة معلوماتك الشخصية.
- رفع صورك الخاصة على الإنترنت.

ألعاب الفيديو على الإنترنت:

- خطيرة جداً ويجب عدم ممارستها.
- قد تحمل العديد من المخاطر.
- لا تحتوي على أي نوع من المخاطر.

لتحميل المواد من الإنترنت:

- عليك اختيار مواقع موثوقة لتحميل الملفات.
- ليس من الضروري طلب إذن والديك قبل تحميل البرنامج.
- ليس من الضروري طلب إذن والديك قبل تحميل المقاطع الصوتية.

أكمل الفراغ

المدونة هي موقع إلكتروني يحتوي على آراء أو أفكار لشخص أو مجموعة ما حول موضوع معين ، حيث يتم عرضها بتسلسل زمني ، تُسمى هذه الأفكار المكتوبة

السلامة أولاً و استخدام لغة سليمة ، هذه ضوابط

صح أو خطأ

- المدونة هي موقع إلكتروني يحتوي على نص فقط.
- من المستحسن أن تتضمن المدونة معلومات حول مواضيع مختلفة.
- لكي تكون المدونة جذابة ، يوصى بإنشاء منشورات طويلة.
- عليك التحقق من محتوى المدونة وصحة النص قبل نشره في المدونة.
- لإنشاء حساب على تطبيق بلوقر يجب أن يتوفر لديك حساب جوجل.
- عند نشر مدونتك ، فإن معلوماتك الشخصية تكون متاحة لأي شخص دانما.
- تجنب الدخول في منافسة مع المدونين الآخرين.
- يستطيع مالك المدونة حظر أي شخص عندما لا يكون مهذباً.
- إذا أردت أن تصبح صحفياً يوماً ما ، فالمدونات خيار جيد للبدء بذلك.

اكتب رقم المصطلح أمام التعريف المناسب

٣ قانون الملكية الفكرية

٢ الانتحال

١ الملكية الفكرية

... هو مجموعة من القواعد التي يجب على الناس اتباعها، فمثلاً المحاكم والشرطة تطبق قواعد وتعاقب من يخالفها.

... تمثل ابتكاراً أو فكرة أو اختراعاً قام به شخص ما، وتعود ملكية العمل إلى من قام بإنشائه ، مما يمنحه حقوق يجب حمايتها

... هو نسخ عمل شخص آخر بأكمله أو إعادة صياغته ثم الادّعاء بأنه عملك الخاص

صح أو خطأ

تشمل الملكية الفكرية القوائد الشعرية والموسيقى والكتب وغيرها.

القرصنة عبر الإنترنت غير قانونية.

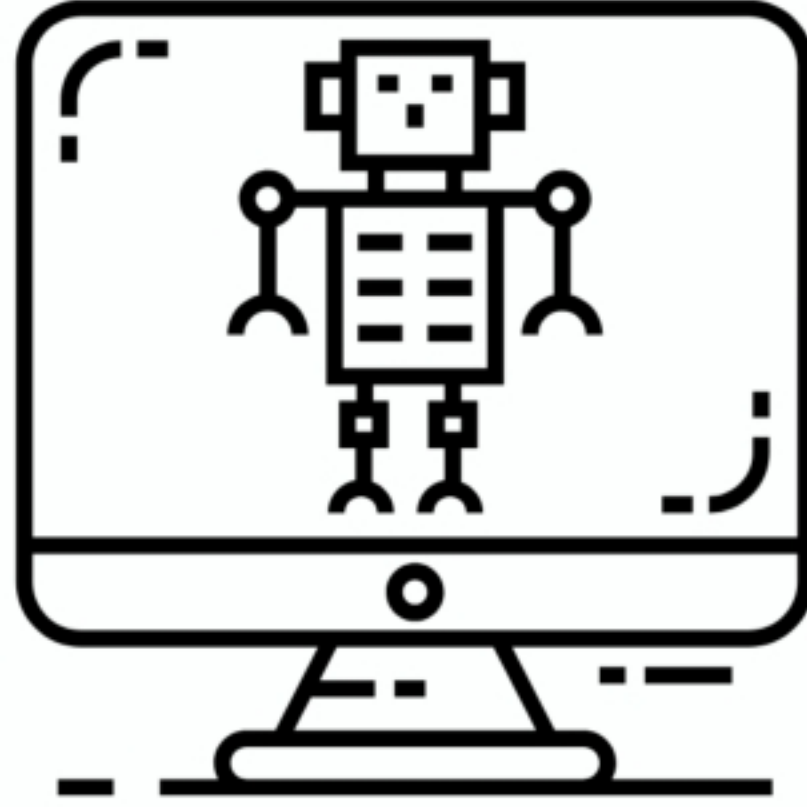
يُسمح لك بالاستماع ونسخ وبيع المقاطع الصوتية المسجلة على الأقراص المدمجة التي تشتريها

يصف مصطلح "المُلك المشاع" أو "الملكية العامة" الأشياء التي لا تحميها قوانين حقوق النشر

براءة الاختراع هي نوع خاص من القانون الذي يحمي الاختراعات.

الوحدة الثالثة

برمجة الروبوت



أكمل الفراغ

..... هو آلة تجمع المعلومات في بيئتها وتستخدم تلك المعلومات لتنفيذ الأوامر للقيام بمهمة معينة

هناك نوعان من الروبوتات : الروبوتات و الروبوتات

صح أو خطأ

الروبوتات مفيدة جداً في حياتنا اليومية.

لا يمكن استخدام الروبوتات في المصانع.

لا يمكن التحكم في الروبوتات لا سلكياً من مسافة بعيدة.

يستخدم الأطباء الروبوتات للحصول على نتائج أفضل في العمليات الجراحية.

جميع الروبوتات متنقلة.

تعتبر الأذرع الروبوتية أكثر ثباتاً ودقة من اليد البشرية.

وظائف اللبئات

صِل اللبئات مع وظائفها الصحيحة.

تُغيّر اتجاه الروبوت بمقدار معين من الدرجات في اتجاه معين.

drive forwards speed % 30
distance cm 20

تحرك الروبوت إلى الأمام وإلى الخلف.

repeat 10 times
do

تتحكم في محركات الروبوت بشكل مستقل.

turn right speed % 30
degree 20

تكرر اللبئات الموجودة داخلها لعدد معين من المرات.

steer forwards speed % left 10
speed % right 30
distance cm 20

صح أو خطأ

- يمكنك عرض رسالة نصية في شاشة عرض الروبوت EV3 باستخدام لبنة عرض النص.
- يمكنك إنشاء المؤثرات الصوتية باستخدام لبنة تردد التشغيل
- توجد لبنة عرض النص في فئة التحكم.
- توجد لبنة تردد التشغيل في فئة الحدث.

تعيين الترتيب الصحيح

عليك برمجة الروبوت لاتباع هذه الخطوات ليتحرك ويرسم المضلع السداسي، ولكن بترتيب آخر.

رقم الخطوات حسب
ترتيبها الصحيح.



وزارة التعل

| | |
|---|---|
| 1 | ● |
| 2 | ● |
| 3 | ● |

| | |
|---|--|
| ● | الانعطاف 60 درجة. |
| ● | تكرار كل الخطوات 6 مرات. |
| ● | القيادة للأمام مسافة تساوي طول الجانب. |

“

إعداد/

طاهر بن محمد

”



abu_7amdd



“

الخامس الابتدائي المهارات الرقمية

الفصل الدراسي الثالث 1445هـ

”

مذكرة أوراق العمل

الاسم /

الفصل /

الوحدة الأولى

جداول البيانات



صح أو خطأ :

- X عند إدخال نص ما ، وكان أكبر من سعة الخلية ، فإن باقي النص سيضيع.
- √ أسهل طريقة لتغيير عرض الأعمدة هي سحب الجانب الأيسر من طرف العمود.
- X يمكن تغيير عرض العمود ، ولكن لا يمكن تغيير ارتفاع الصف.
- X لعرض جميع محتويات الخلية في أسطر متعددة ، اضغط على مفتاح "Enter".
- √ لا يتم تغيير حجم الأعمدة في مايكروسوفت إكسل تلقائياً دون تنفيذ أمر منك.
- √ لجعل البيانات داخل الخلايا سهلة القراءة والفهم ، يجب أن تنسق بشكل صحيح.
- X وجود عنوان مناسب للجدول لا يساعد في وصف بياناتك بشكل أفضل.
- X أسهل طريقة لتنفيذ التفاف النص هي وضع المؤشر قبل النص ثم الضغط على مفتاحي Alt+Shift.
- X في حالة حذفك لعمود أو صف بالخطأ لا يمكنك التراجع عن ذلك الإجراء.

اختر:

- الحد الأعلى للأعمدة في مايكروسوفت إكسل هو :
 ١٦,٣٨٤ عمود
- الحد الأقصى للصفوف في مايكروسوفت إكسل هو :
 ١,٠٨٨,٥٥٥ صف
- ١٧,٤٠٠ عمود
- ١,٠٤٨,٥٧٦ صف

اختر:

إذا أردت حساب مجموع نطاق واسع من الخلايا ، استخدم دالة :

الحد الأقصى(Max)

المجموع(Sum)

أي من القوائم التالية لا يمكنك استخدام التعبئة التلقائية فيها:

التفاح، الكمثرى، البرتقال، العنب، الموز.

يناير، فبراير، مارس، أبريل، مايو، يونيو.

لتنسيق الأرقام العشرية ، عليك استخدام مجموعة من علامة تبويب "الشريط الرئيسي"

رقم

المحاذاة

استخدامها في جداول البيانات تمكنك من القيام بالعمليات الحسابية بدقة وسرعة.

الدوال

المعادلات


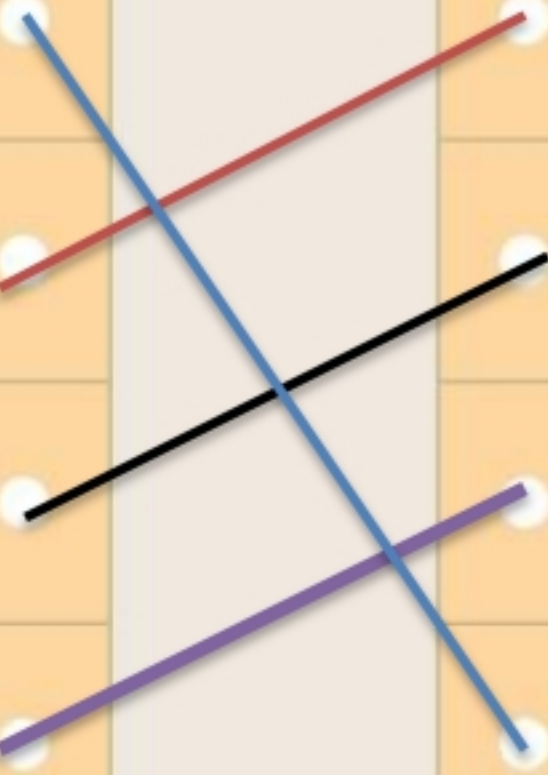


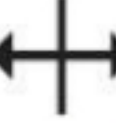


الصيغة المستخدمة للحصول على أصغر رقم لنطاق من الخلايا:

الحد الأقصى(Max)

الحد الأدنى(Min)

تحرير جداول البيانات

صل الإجراءات مع رموزها في العمود المقابل

| | | |
|---|--|--------------------|
|  |  | تحديد الخلايا. |
|  |  | تغيير عرض العمود. |
|  |  | التعبئة التلقائية. |
|  | | تغيير ارتفاع الصف. |

الوحدة الثانية

وسائل التواصل الاجتماعي



صح أو خطأ :

| | |
|---|---|
| X | من الجيد مشاركة المعلومات أثناء الدردشة مع أشخاص لا تعرفهم. |
| X | تعد ممارسة ألعاب الفيديو ساعات طويلة أمراً مفيداً لصحتك. |
| ✓ | من الأفضل استخدام صورة رمزية لك بدلاً من صورتك الحقيقية. |
| ✓ | يمكن للفيروس حذف ملفات الحاسب. |
| ✓ | يجب تحديث برنامج مكافحة الفيروسات باستمرار. |

اختر:

| | |
|---|--|
| قبل نشرك لصور أصدقائك في وسائل التواصل الاجتماعي: | |
| <input type="radio"/> | تحصل على الإذن منهم لنشر الصور. |
| <input type="radio"/> | تتأكد أولاً من وجودك في هذه الصور. |
| <input type="radio"/> | ليس عليك فعل أي شيء. |
| يحمي برنامج مكافحة الفيروسات من: | |
| <input type="radio"/> | الكوارث الطبيعية. |
| <input type="radio"/> | سرقة معلوماتك الشخصية. |
| <input type="radio"/> | رفع صورك الخاصة على الإنترنت. |
| ألعاب الفيديو على الإنترنت: | |
| <input type="radio"/> | خطرة جداً ويجب عدم ممارستها. |
| <input type="radio"/> | قد تحمل العديد من المخاطر. |
| <input type="radio"/> | لا تحتوي على أي نوع من المخاطر. |
| لتحميل المواد من الإنترنت: | |
| <input type="radio"/> | عليك اختيار مواقع موثوقة لتحميل الملفات. |
| <input type="radio"/> | ليس من الضروري طلب إذن والديك قبل تحميل البرنامج. |
| <input type="radio"/> | ليس من الضروري طلب إذن والديك قبل تحميل المقاطع الصوتية. |

أكمل الفراغ

المدونة هي موقع إلكتروني يحتوي على آراء أو أفكار لشخص أو مجموعة ما حول موضوع معين ، حيث يتم عرضها بتسلسل زمني ، تُسمى هذه الأفكار المكتوبة **التدوينات**.

السلامة أولاً و استخدام لغة سليمة ، هذه ضوابط **إنشاء المدونة**.

صح أو خطأ

X

المدونة هي موقع إلكتروني يحتوي على نص فقط.

X

من المستحسن أن تتضمن المدونة معلومات حول مواضيع مختلفة.

X

لكي تكون المدونة جذابة ، يوصى بإنشاء منشورات طويلة.

✓

عليك التحقق من محتوى المدونة وصحة النص قبل نشره في المدونة.

✓

لإنشاء حساب على تطبيق بلوقر يجب أن يتوفر لديك حساب جوجل.

X

عند نشر مدونتك ، فإن معلوماتك الشخصية تكون متاحة لأي شخص دانما.

✓

تجنب الدخول في منافسة مع المدونين الآخرين.

✓

يستطيع مالك المدونة حظر أي شخص عندما لا يكون مهذباً.

✓

إذا أردت أن تصبح صحفياً يوماً ما ، فالمدونات خيار جيد للبدء بذلك.

اكتب رقم المصطلح أمام التعريف المناسب

قانون الملكية الفكرية

٣

الانتحال

٢

الملكية الفكرية

١

٣ هو مجموعة من القواعد التي يجب على الناس اتباعها، فمثلاً المحاكم والشرطة تطبق قواعد وتعاقب من يخالفها.

١ تمثل ابتكاراً أو فكرة أو اختراعاً قام به شخص ما، وتعود ملكية العمل إلى من قام بإنشائه ، مما يمنحه حقوق يجب حمايتها

٢ هو نسخ عمل شخص آخر بأكمله أو إعادة صياغته ثم الادعاء بأنه عملك الخاص

صح أو خطأ

✓

تشمل الملكية الفكرية القصائد الشعرية والموسيقى والكتب وغيرها.

✓

القرصنة عبر الإنترنت غير قانونية.

✗

يُسمح لك بالاستماع ونسخ وبيع المقاطع الصوتية المسجلة على الأقراص المدمجة التي تشتريها

✓

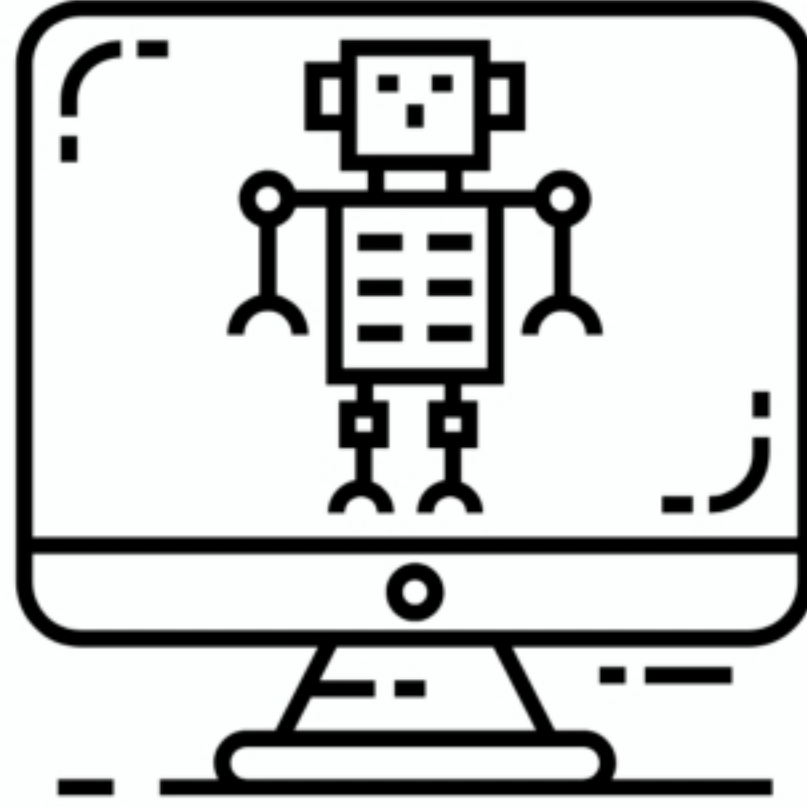
يصف مصطلح "المُلك المشاع" أو "الملكية العامة" الأشياء التي لا تحميها قوانين حقوق النشر

✓

براءة الاختراع هي نوع خاص من القانون الذي يحمي الاختراعات.

الوحدة الثالثة

برمجة الروبوت



أكمل الفراغ

الروبوت هو آلة تجمع المعلومات في بيئتها وتستخدم تلك المعلومات لتنفيذ الأوامر للقيام بمهمة معينة

هناك نوعان من الروبوتات : الروبوتات **الثابتة** و الروبوتات **المتحركة**.

صح أو خطأ

✓

الروبوتات مفيدة جداً في حياتنا اليومية.

✗

لا يمكن استخدام الروبوتات في المصانع.

✗

لا يمكن التحكم في الروبوتات لا سلكياً من مسافة بعيدة.

✓

يستخدم الأطباء الروبوتات للحصول على نتائج أفضل في العمليات الجراحية.

✗

جميع الروبوتات متحركة.

✓

تعتبر الأذرع الروبوتية أكثر ثباتاً ودقة من اليد البشرية.

وظائف اللبنة

صِل اللبنة مع وظائفها الصحيحة.

تُغيّر اتجاه الروبوت بمقدار معين من الدرجات في اتجاه معين.

تحرك الروبوت إلى الأمام وإلى الخلف.

تتحكم في محركات الروبوت بشكل مستقل.

تكرر اللبنة الموجودة داخلها لعدد معين من المرات.

drive forwards speed % 30
distance cm 20

repeat 10 times
do

turn right speed % 30
degree 20

steer forwards speed % left 10
speed % right 30
distance cm 20

صح أو خطأ

✓

يمكنك عرض رسالة نصية في شاشة عرض الروبوت EV3 باستخدام لبنة عرض النص.

✓

يمكنك إنشاء المؤثرات الصوتية باستخدام لبنة تردد التشغيل

✗

توجد لبنة عرض النص في فئة التحكم.

✓

توجد لبنة تردد التشغيل في فئة الحدث.

تعيين الترتيب الصحيح

عليك برمجة الروبوت لاتباع هذه الخطوات ليتحرك ويرسم المضلع السداسي، ولكن بترتيب آخر.

رقم الخطوات حسب
ترتيبها الصحيح.

| | | | |
|---|--|--|--|
| 1 | | | الانعطاف 60 درجة. |
| 2 | | | تكرار كل الخطوات 6 مرات. |
| 3 | | | القيادة للأمام مسافة تساوي طول الجانب. |

“

إعداد/

طاهر بن محمد

”



abu_7amdd