



**موقع اجاباتكم**

**Google**

للمزيد اكتب  
في جوجل



موقع اجاباتكم

**موقع اجاباتكم التعليمي يوفر كل ما يحتاجه الطالب  
والمعلم من حلول الكتب توزيع المنهج. اختبارات  
نهائية وفترية ملخصات. أوراق عمل والكثير .....**

الصف: رابع ابتدائي  
اليوم:  
التاريخ: / ١٤٤٦ هـ  
الزمن: ساعة ونصف فقط



المملكة العربية السعودية  
وزارة التعليم  
إدارة تعليم منطقة .....  
مدرسة .....

## اختبار نهاية الفصل الدراسي الثاني

مادة العلوم للصف الرابع ابتدائي

للعام الدراسي ١٤٤٦ هـ

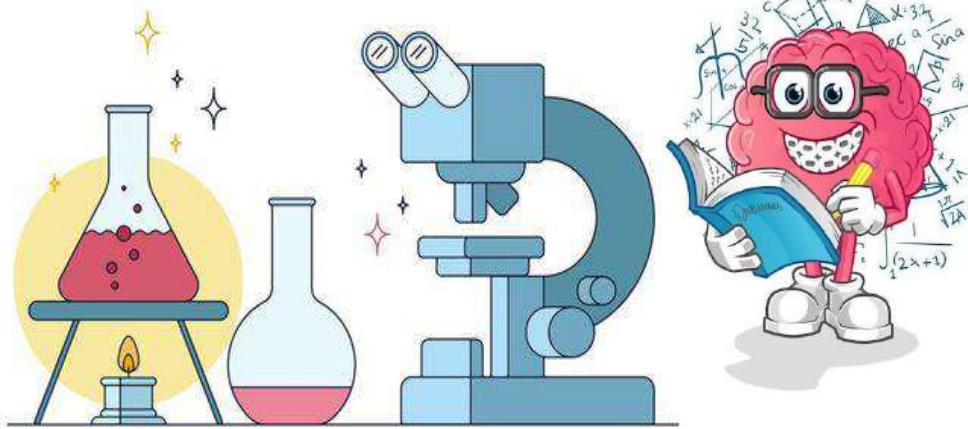
٤٠



اسم الطالبة : ..... رقم الجلوس: .....

رقم السؤال	الدرجة رقماً	الدرجة كتابةً	المصححة	المراجعة	المدققة
السؤال الأول (١٠)					
السؤال الثاني (٢٠)					
السؤال الثالث (١٠)					
مجموع الدرجات					

### زورونا على موقع اجاباتكم



أعمل بصمت ودع النجاح يحدث الضجيج

work hard in silence, let success make the noise



١- درجة حرارة جسم الانسان الطبيعية هي:					
أ	٣٩ °س	ب	٣٨ °س	ج	٣٧ °س
د	٣٦ °س	٢- المصدر الرئيسي للطاقة في اجسامنا:			
أ	الاملاح المعدنية	ب	الفيتامينات	ج	البروتينات
د	الكربوهيدرات	٣- من الخصائص التي تساعدنا على التعرف على المعادن:			
أ	الشكل	ب	الوزن	ج	الحجم
د	البريق واللمعان	٤- قدرة الجسم على التصدي لمسببات الامراض تسمى....			
أ	الفيروسات	ب	المناعة	ج	المرض
د	العدوى	٥- معظم المياه المالحة على سطح الأرض توجد في:			
أ	الانهار	ب	البرك	ج	الجليديات
د	المحيطات	٦- الخلايا التي تهاجم مسببات المرض هي:			
أ	خلايا الدم الحمراء	ب	خلايا الدم البيضاء	ج	الصفائح الدموية
د	الخلايا العصبية	٧- المشروب الذي يمد الجسم بالكالسيوم لتقوية العظام هو:			
أ	القهوة	ب	الشاي	ج	الحليب
د	مشروب غازي	٨- يستغرق حدوثها ٢٤ ساعة :			
أ	دوران الأرض حول الشمس	ب	دوران القمر حول الارض	ج	دوران الأرض حول محورها
د	دوران القمر حول نفسه	٩- تعد الكلاب والفئران والطيور والبعوض نواقل:			
أ	صناعية	ب	طبيعية	ج	حيوية
د	لا حيوية	١٠- أكبر الكواكب في المجموعة الشمسية:			
أ	المريخ	ب	المشتري	ج	زحل
د	عطارد				

الكوكب

المرض

المعدن

الصحة

النجم

١- (.....) حالة غير طبيعية تؤثر على جسم المخلوق الحي.

٢- (.....) مادة طبيعية غير حية تشكل الصخور.

٣- (.....) كرة من الغازات الساخنة ينبعث منها الضوء والحرارة.

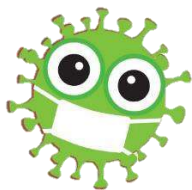
٤- (.....) هي اكتمال السلامة جسدياً وعقلياً ونفسياً.

ب- ( أضع علامة ✓ او ✗ امام العبارات التالية):

١- في النظام الشمسي خمسة كواكب.	<input type="radio"/>
٢- الصخور النارية تتكون من صخور أخرى بفعل الضغط والحرارة.	<input type="radio"/>
٣- المريخ له اقصر مدار حول الشمس.	<input type="radio"/>
٤- البئر ثقب يُحفر في الأرض للوصول الى المياه الجوفية.	<input type="radio"/>
٥- القمر ليس له غلاف جوي.	<input type="radio"/>
٦- عند تناول كمية متنوعة ومناسبة من الأطعمة يومياً فان الغذاء يصبح متوازناً	<input type="radio"/>
٧- الري هو عملية توصيل الماء الى التربة الزراعية.	<input type="radio"/>
٨- من العادات الصحية الأكثر من تناول السكريات.	<input type="radio"/>

ج- ( اصنف المجموعات الغذائية التالية):

( البروتينات - الكربوهيدرات - الدهون - الفيتامينات )



فايروس كورونا

مرض.....



الحساسية

مرض.....



السكري

مرض.....

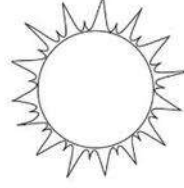


الكوليرا

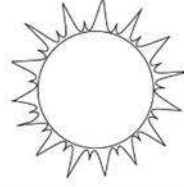
مرض.....

يمثل الشكل التالي:

.....



.....

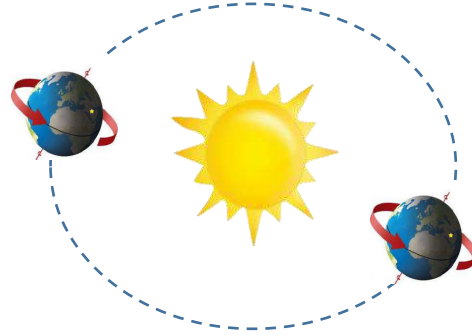


## ما أنواع الصخور:





دورة الأرض.....  
تستغرق.....  
ينتج عنها.....



دورة الأرض.....  
تستغرق.....  
ينتج عنها.....

انتهت الأسئلة

دعواتي لكن بالتوفيق والنجاح

المعلمة: أمل الزهراني

# نموذج الاجابة

الصف: رابع ابتدائي  
اليوم:  
التاريخ: / ١٤٤٦ هـ  
الزمن: ساعة ونصف فقط

2030  
وزارة التعليم

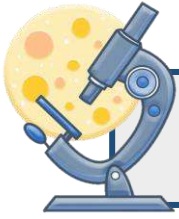
المملكة العربية السعودية  
وزارة التعليم  
إدارة تعليم منطقة .....  
مدرسة .....

## اختبار نهاية الفصل الدراسي الثاني

مادة العلوم للصف الرابع ابتدائي

للعام الدراسي ١٤٤٦ هـ

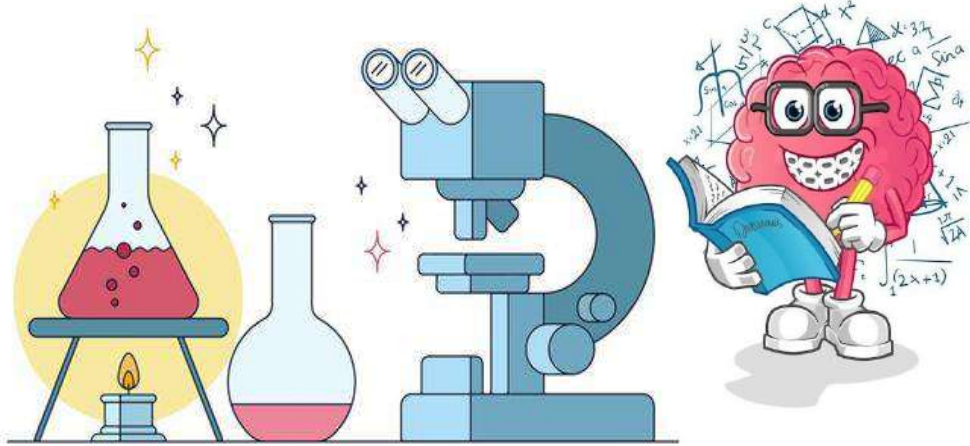
٤٠



اسم الطالبة : ..... رقم الجلوس: .....

رقم السؤال	الدرجة رقماً	الدرجة كتابةً	المصححة	المراجعة	المدققة
السؤال الأول (١٠)					
السؤال الثاني (٢٠)					
السؤال الثالث (١٠)					
مجموع الدرجات					

## زوروا على موقع اجاباتكم



أعمل بصمت ودع النجاح يحدث الضجيج

work hard in silence, let success make the noise



١- درجة حرارة جسم الانسان الطبيعية هي:							
أ	٣٩ °س	ب	٣٨ °س	ج	٣٧ °س	د	٣٦ °س
٢- المصدر الرئيسي للطاقة في اجسامنا:							
أ	الاملاح المعدنية	ب	الفيتامينات	ج	البروتينات	د	الكربوهيدرات
٣- من الخصائص التي تساعدنا على التعرف على المعادن:							
أ	الشكل	ب	الوزن	ج	الحجم	د	البريق واللمعان
٤- قدرة الجسم على التصدي لمسببات الامراض تسمى....							
أ	الفيروسات	ب	المناعة	ج	المرض	د	العدوى
٥- معظم المياه المالحة على سطح الأرض توجد في:							
أ	الانهار	ب	البرك	ج	الجليديات	د	المحيطات
٦- الخلايا التي تهاجم مسببات المرض هي:							
أ	خلايا الدم الحمراء	ب	خلايا الدم البيضاء	ج	الصفائح الدموية	د	الخلايا العصبية
٧- المشروب الذي يمد الجسم بالكالسيوم لتقوية العظام هو:							
أ	القهوة	ب	الشاي	ج	الحليب	د	مشروب غازي
٨- يستغرق حدوثها ٢٤ ساعة :							
أ	دوران الأرض حول الشمس	ب	دوران القمر حول الارض	ج	دوران الأرض حول محورها	د	دوران القمر حول نفسه
٩- تعد الكلاب والفئران والطيور والبعوض نواقل:							
أ	صناعية	ب	طبيعية	ج	حيوية	د	لا حيوية
١٠- أكبر الكواكب في المجموعة الشمسية:							
أ	المريخ	ب	المشتري	ج	زحل	د	عطارد



## السؤال الثاني أ- ( أضع المصطلحات التالية في مكانها المناسب):

الكوكب

المرض

المعدن

الصحة

النجم

- ١- (.....المرض.....) حالة غير طبيعية تؤثر على جسم المخلوق الحي.
- ٢- (.....المعدن.....) مادة طبيعية غير حية تشكل الصخور.
- ٣- (.....النجم.....) كرة من الغازات الساخنة ينبعث منها الضوء والحرارة.
- ٤- (.....الصحة.....) هي اكتمال السلامة جسدياً وعقلياً ونفسياً.

## ب- ( أضع علامة او امام العبارات التالية):

١- في النظام الشمسي خمسة كواكب.	
٢- الصخور النارية تتكون من صخور أخرى بفعل الضغط والحرارة.	
٣- المريخ له اقصر مدار حول الشمس.	
٤- البئر ثقب يُحفر في الأرض للوصول الى المياه الجوفية.	
٥- القمر ليس له غلاف جوي.	
٦- عند تناول كمية متنوعة ومناسبة من الأطعمة يومياً فان الغذاء يصبح متوازناً	
٧- الري هو عملية توصيل الماء الى التربة الزراعية.	
٨- من العادات الصحية الإكثار من تناول السكريات.	

## ج- ( اصنف المجموعات الغذائية التالية):

( البروتينات - الكربوهيدرات - الدهون - الفيتامينات )



الدهون



الفيتامينات



البروتينات



الكربوهيدرات

## د- ( اصنف الامراض التالية الى امراض معدية وامراض غير معدية):



فايروس كورونا

مرض معدى



الحساسية

مرض غير معدى



السكري

مرض غير معدى



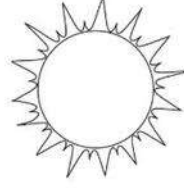
الكوليرا

مرض معدى

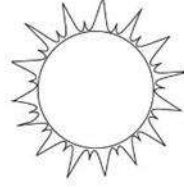


يمثل الشكل التالي:

كسوف الشمس



كسوف القمر



## ما أنواع الصخور:

صخور متحولة

صخور رسوبية

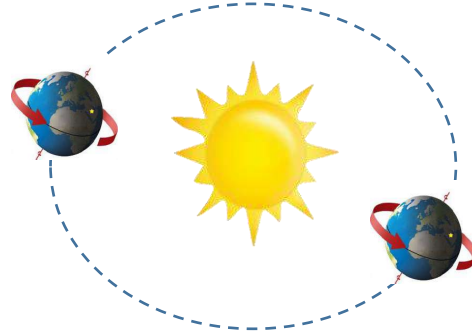
صخور نارية



دورة الأرض اليومية

تستغرق يوم واحد ٢٤ ساعة

ينتج عنها تعاقب الليل والنهار



دورة الأرض السنوية

تستغرق سنة كاملة ١٢ شهراً

ينتج عنها الفصول الأربعة

انتهت الأسئلة

دعواتي لكن بالتوفيق والنجاح

المعلمة: أمل الزهراني

موقع اجاباتكم

www.ajabatkm.com



موقع اجاباتكم

# نموذج الاجابة

المجموع الكلي	 رؤية VISION 2030 وزارة التعليم	المملكة العربية السعودية وزارة التعليم الإدارة العامة للتعليم بمنطقة ..... مدرسة / .....
٤٠		
اختبار مادة العلوم ( الدور الأول ) الفصل الدراسي الثاني للعام الدراسي ١٤٤٦ هـ		

## زورنا على موقع اجاباتكم

المادة	العلوم		الصف	الرابع
اليوم	التاريخ	زمن الاجابة	ساعة ونصف	
اسم الطالب/ة				
رقم الجلوس	( )			

رقم السؤال	الدرجة المستحقة		اسم المصحح / ة	اسم المراجع / ة	اسم المدقق / ة
	الدرجة رقماً	الدرجة كتابة			
السؤال الأول					
السؤال الثاني					
السؤال الثالث					
السؤال الرابع					
المجموع					

للمزيد زورنا على  
موقع اجاباتكم

يتبع ↓



## السؤال الأول :-

١٥

( أ ) نختار الإجابة الصحيحة فيما يلي :-

١	مرض ينتج عن خلل في مستويات الأنسولين التي يفرزها البنكرياس . . . . .	( أ ) الضغط	( ب ) السكري	( ج ) الحساسية	( د ) السل
٢	عندما تتعرض الصخور للحرارة والضغط ينتج عنها صخور . . . . .	( أ ) رسوبية	( ب ) متحولة	( ج ) نارية	( د ) بركانية
٣	المصدر الرئيسي للطاقة في أجسامنا هي . . . . .	( أ ) الدهون	( ب ) الكربوهيدرات	( ج ) الماء	( د ) الأملاح
٤	أكبر الكواكب لخارجية هو كوكب . . . . .	( أ ) زحل	( ب ) المشتري	( ج ) أورانوس	( د ) نبتون
٥	حفرة في باطن الأرض تصل إلى المياه الجوفية . . . . .	( أ ) البئر	( ب ) الخزان	( ج ) الدينمو	( د ) المحطة
٦	الخلايا التي تهاجم مسببات المرض هي خلايا . . . . .	( أ ) الدم البيضاء	( ب ) البلازما	( ج ) الدم الحمراء	( د ) الصفائح
٧	صخر ناري صلب يقاوم التجوية والتعرية . . . . .	( أ ) الجرانيت	( ب ) الرخام	( ج ) الطباشير	( د ) الجير
٨	نحصل على الفيتامينات من مصادرها . . . . .	( أ ) الفواكه	( ب ) الزبدة	( ج ) الزيت	( د ) اللحم
٩	تتكون الكواكب الصخرية من . . . . .	( أ ) الصخور	( ب ) الغازات	( ج ) الغبار	( د ) الجليد
١٠	نجد معظم الماء العذب في . . . . .	( أ ) البحار	( ب ) الغلاف الجوي	( ج ) المحيطات	( د ) القمم الجليدية

( ب ) ما المصطلح العلمي للعبارات التالية ( المحور , المناعة , المعدن , الكوكب , المرض ) :-

- ١- ( المرض ) حالة غير طبيعية تؤثر على جسم المخلوق الحي .
- ٢- ( الكوكب ) جسم كروي كبير يدور حول الشمس .
- ٣- ( المعدن ) مادة صلبة غير حية تشكل الصخور .
- ٤- ( المناعة ) قدرة الجسم على التصدي لمسببات الأمراض .
- ٥- ( المحور ) خط حقيقي أو وهمي يدور حول الجسم .

يتبع ↓

## السؤال الثاني :-

١٠

( أ ) نضع أشاره ( √ ) عند العبارات الصحيحة وعلامة ( × ) عند الخاطئة :-

( ..... ✓ ..... )	يشكل الماء ثلثي جسم الإنسان	١
( ..... ✓ ..... )	عملية توصيل الماء إلى التربة الزراعية تسمى الري	٢
( ..... ✓ ..... )	من الأمثلة على الأمراض غير المعدية السمنة	٣
( ..... ✓ ..... )	يحتوي الماء العذب على كمية قليلة من الاملاح	٤
( ..... ✓ ..... )	عدد كواكب المجموعة الشمسية ثمانية كواكب	٥
( ..... × ..... )	يكون القمر مضاء كاملاً في طور المحاق	٦
( ..... × ..... )	جميع الفطريات ضارة	٧
( ..... × ..... )	إذا وصلت أجزاء من الشهب إلى سطح الأرض تسمى شهب	٨

( ب ) ماذا ينتج عن الظواهر التالية :-

تعاقب الليل والنهار



١- دوران الأرض حول محورها

اطوار القمر



٢- دوران القمر حول الأرض

Type your text

## السؤال الثالث :-

١٠

( أ ) نصل العمود ( أ ) بما يناسبه من العمود ( ب )

( ب )		( أ )	
يساعد الجسم على الهضم	..... ٥ .....	البروتينات	١
تساعد على تكوين العظام	..... ٤ .....	الفيتامينات	٢
تساعد على النمو وتعويض الخلايا التالفة	..... ١ .....	الدهون	٣
تحافظ على صحة الجسم وبناء خلايا جديدة	..... ٢ .....	الأملاح المعدنية	٤
تزود الجسم بالطاقة وتمنحه الدفاع	..... ٣ .....	الماء	٥

( ب ) ماهي خصائص المعادن ؟

١- اللون

٢- القساوة

٣- البريق

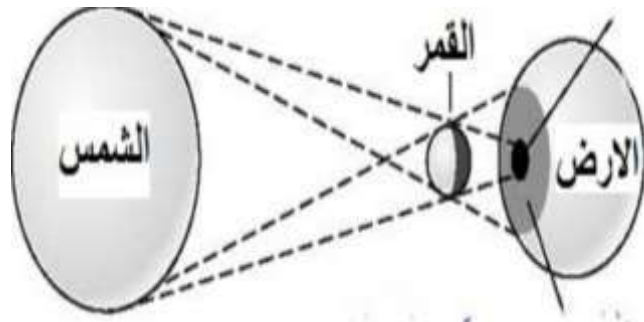
٤- المخدش

للمزيد زورنا على  
موقع اجاباتكم



يتبع ↓

ج) ما الظاهرة الكونية في الصورة التالية؟



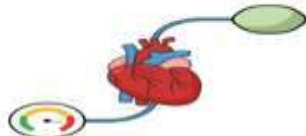
كسوف الشمس

السؤال الرابع :-

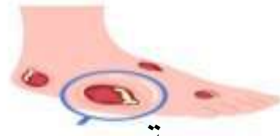
أ) نصف الامراض التالية الى ( معدية غير معدية )




معدية



غير معدي



معدية



معدية

ب) ما الذي يسبب لنا الأمراض؟

الفيروسات-البكتيريا-الفطريات

انتهت الاسئلة ... بالتوفيق

سكره الشمري