



موقع اجاباتكم

www.ajabatkum.com

للمزيد اضغط على التلجرام هنا 



@aikhtibart

المادة: علوم	 <p>رؤية VISION 2030 وزارة التعليم</p> <p>أسئلة الاختبار النهائي (الفصل الدراسي الثاني) للعام الدراسي ١٤٤٦ هـ</p>	المملكة العربية السعودية.
الصف: ثاني متوسط		وزارة التعليم.
التاريخ: / / ١٤٤٦ هـ		إدارة تعليم
اليوم:		مكتب تعليم
عدد الصفحات: ٣		مدرسة
الزمن: ساعة ونصف.		
رقم الجلوس:	اسم الطالب:	

المدققة	المراجعة	المصححة	الدرجة التي حصلت عليها الطالبة		رقم السؤال
			رقمًا	كتابة	
			فقط لا غير		الأول
			فقط لا غير		الثاني
			فقط لا غير		الثالث
			فقط لا غير		الرابع
			فقط لا غير		المجموع

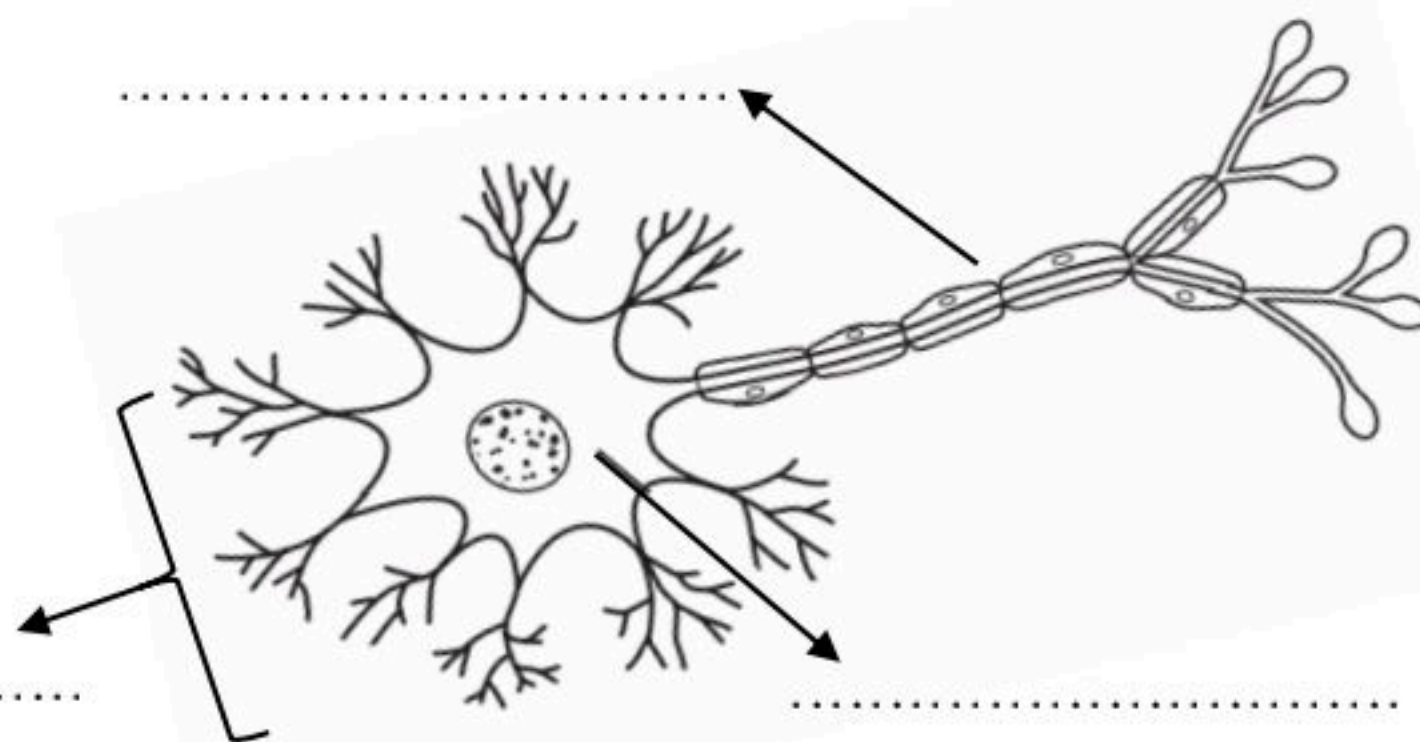
١٠

♥ السؤال الأول: (أ) اكتب المصطلح العلمي المناسب لكل فقرة من الفقرات التالية:

.....	١. أجزاء من خلايا غير منتظمة الأشكال تساعد على تجلط الدم.
.....	٢. تفاعل جهاز المناعة بشدة ضد المواد الغريبة.
.....	٣. نوع من البروتينات تُسرّع معدل التفاعلات الكيميائية في الجسم.
.....	٤. ممر هوائي يصل بين الحنجرة والرئتين يتكون من حلقات غضروفية غير مكتملة.
.....	٥. طبقة ناعمة لزجة سميكة من الأنسجة تغلف أطراف العظام.
.....	٦. حالة الزواج التي يكون فيها كلا الطرفين خاليًا من الأمراض الوراثية يسمى..

♥ (ب) أجب حسب المطلوب منك: -

١- ماذا تمثل الرسم التي أمامك؟



٢- سمّي البيانات المشار إليها بالأسم.

♥ السؤال الثاني: (أ) اختاري الإجابة الصحيحة لكل فقرة من الفقرات التالية:

١٠

١	الشرايين	الأوردة	الشعيرات الدموية	البلازما	أوعية دموية تنقل الدم بعيداً عن القلب وتمتاز بالجدران السميكة المرنة.
٢	السرطان	الإيدز	أمراض القلب	داء الربو	أي الأمراض الآتية يُعد مرضاً معدياً؟
٣	السكريات	الدهون	البروتينات	الأملاح المعدنية جزئيات ضخمة تتكون من أحماض نووية تستخدم لتجديد وتعويض خلايا الجسم والنمو.
٤	الأنف	الحنجرة	البلعوم	الحويصلات الهوائية	تُحاط بالشعيرات الدموية، وفيها يحدث تبادل بين الأكسجين وثنائي أكسيد الكربون.
٥	تلف الكلية	تراكم الفضلات	الانزنان الداخلي	عدم التوازن الملحي	عندما تتعطل أعضاء الجهاز البولي، يحدث كل مما يلي باستثناء:
٦	الأدمة	البشرة	الطبقة الدهنية	الميلانين هي طبقة خارجية رقيقة من الجلد تتكون من خلايا ميتة.
٧	إنتاج خلايا الدم الحمراء	تخزين الأملاح المعدنية	إنتاج السمحاق	التقاء عظمين معاً	إحدى وظائف العظم الإسفنجي
٨	الحيوانات المنوية	المهرمونات	الأنزيمات	البروتينات	يفرز جهاز الغدد الصم مباشرة في مجرى الدم.

♥ (ب) فسري ما يلي عملياً؟

١- لماذا يجب فحص فصائل الدم قبل عمليات نقل الدم؟

.....

٢- لماذا لا تهضم المعدة نفسها بواسطة العصارة الحمضية الهاضمة؟

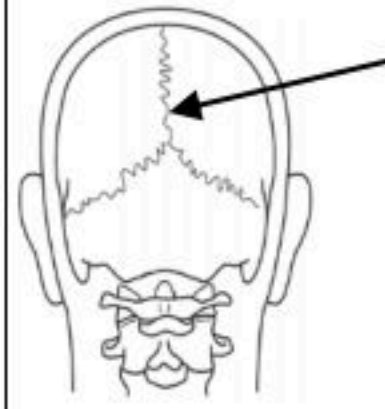
.....

♥ السؤال الثالث (أ) اختاري الرقم الصحيح للعمود ب من العمود أ:

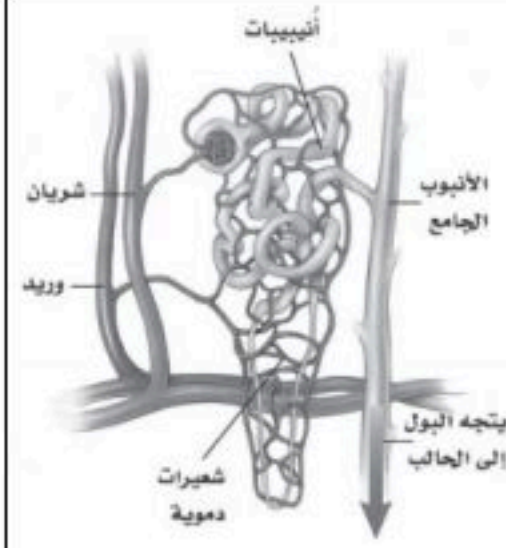
١٠

(أ)	الرقم	(ب)
١. الغدة النخامية		تفرز هرمون الميلاتونين لتنظيم نمط النوم والاستيقاظ لدى الإنسان.
٢. البنكرياس		تفرز هرمون لتصنيع خلايا تقاوم الالتهابات.
٣. الغدة الصنوبرية		تفرز هرمون يؤدي إلى تنظيم مستوى السكر في الدم.
٤. الغدة الزعترية		أهم الغدد الصم في جسم الإنسان وتفرز هرمون لتحفيز عملية النمو.
٥. الغدة الدرقية		

♥ (ب) أجيب حسب المطلوب منك: -



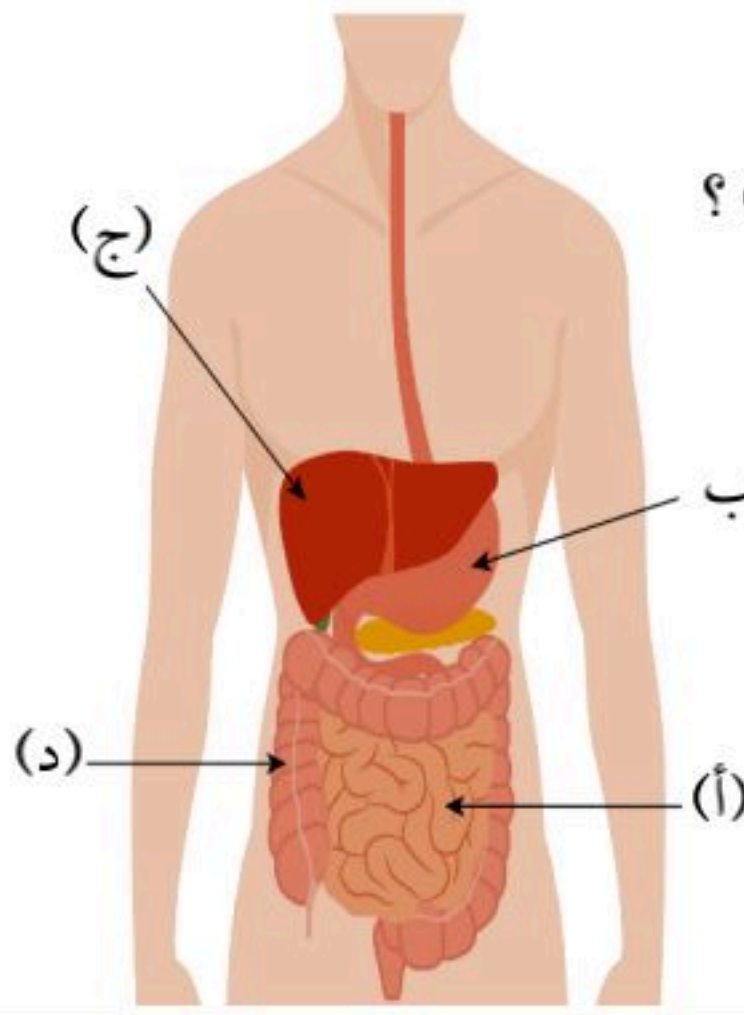
١- ما نوع المفصل المشار إليه بالسهم؟
مفصل



٤- ما التركيب الذي أمامك؟
.....

٢- ما نوع الهضم في العضو (ب)؟
.....

٣- أي حرف يمثل عضو
ملحق بالجهاز الهضمي؟
.....



♥ (ج) قارني بين العضلات القلبية والملساء من حيث وجه المقارنة: -

العضلات القلبية	وجه المقارنة	العضلات الملساء
	مكان وجودها في جسم الإنسان	
	شكلها تحت المجهر	

١٠

♥ السؤال الرابع: ضعي علامة (✓) أمام العبارة الصحيحة و (X) أمام العبارة الخاطئة:

()	١. يتشكل حول الجنين غشاء رقيق للحماية يسمى بالكيس الرهلي.
()	٢. تبدأ المراهقة عند عمر ١٢-١٣ ويكون الفرد عندها غير قادر على التكاثر.
()	٣. ينتج عن اندماج نواة الحيوان المنوي ونواة البويضة خلية مخصبة تسمى الزيجوت.
()	٤. الجهاز العصبي الجسمي ينظم الأفعال اللاإرادية مثل ضربات القلب.
()	٥. الجهاز العصبي المركزي يتكون من الدماغ والنخاع الشوكي.
()	٦. الأربطة هي أنسجة متينة تربط العضلات بالعظام.
()	٧. يساعد الهرم الغذائي الإنسان على اختيار الغذاء الذي يزوده بالمواد الغذائية التي يحتاجها.
()	٨. تبطن الأمعاء الغليظة بالحمالات لتزيد من مساحة سطح الامتصاص.
()	٩. في المناعة الطبيعية يقوم الجسم بصنع الأجسام المضادة الخاصة به استجابة لمولد الضد.
()	١٠. يدخل الدم الغني بالأكسجين أولاً إلى الأذنين الأيمن.

موقع اجاباتكم
www.ajabatkm.com



نموذج الإجابة

رؤية
2030
وزارة التعليم

أسئلة الاختبار النهائي (الفصل الدراسي الثاني) للعام الدراسي
١٤٤٦ هـ

المملكة العربية السعودية.

وزارة التعليم.

إدارة تعليم

مكتب تعليم

مدرسة

المادة: علوم

الصف: ثاني متوسط

التاريخ: / / ١٤٤٦ هـ

اليوم:

عدد الصفحات: ٣

الزمن: ساعة ونصف.

اسم الطالب: نموذج الإجابة

رقم الجلوس:

رقم السؤال	الدرجة التي حصلت عليها الطالبة		المصححة	المراجعة	المدققة
	رقمًا	كتابة			
الأول	١٠	فقط لا غير			
الثاني	١٠	فقط لا غير			
الثالث	١٠	فقط لا غير			
الرابع	١٠	فقط لا غير			
المجموع	٤٠	فقط لا غير			

١٠

♥ السؤال الأول: (أ) اكتب المصطلح العلمي المناسب لكل فقرة من الفقرات التالية:

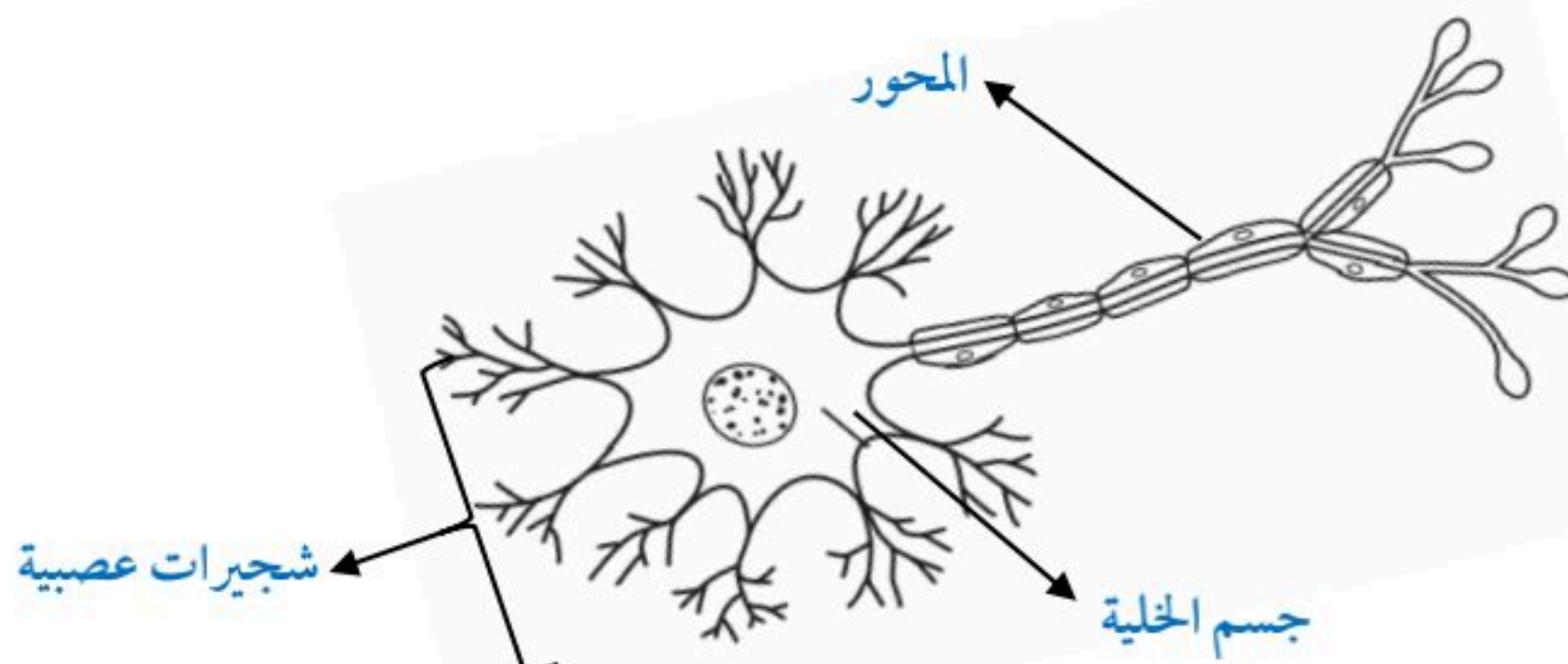
الصفائح الخلوية	١. أجزاء من خلايا غير منتظمة الأشكال تساعد على تجلط الدم.
الحساسية	٢. تفاعل جهاز المناعة بشدة ضد المواد الغريبة.
الأنزيمات	٣. نوع من البروتينات تُسرّع معدل التفاعلات الكيميائية في الجسم.
القصبه الهوائية	٤. ممر هوائي يصل بين الحنجرة والرئتين يتكون من حلقات غضروفية غير مكتملة.
الغضروف	٥. طبقة ناعمة لزجة سميكة من الأنسجة تغلف أطراف العظام.
الزواج الآمن	٦. حالة الزواج التي يكون فيها كلا الطرفين خاليًا من الأمراض الوراثية يسمى..

♥ (ب) أجب حسب المطلوب منك: -

١- ماذا تمثل الرسم التي أمامك؟

تركيب الخلية العصبية أو تركيب العصبون

٢- سمّي البيانات المشار إليها بالأسم.



موقع اجاباتكم

www.ajabatkm.com



السؤال الثاني: (أ) اختاري الإجابة الصحيحة لكل فقرة من الفقرات التالية: ♥

١٠

١	الشرايين	الأوردة	الشعيرات الدموية	البلازما	أوعية دموية تنقل الدم بعيداً عن القلب وتمتاز بالجدران السميكة المرنة.
٢	السرطان	الإيدز	أمراض القلب	داء الربو	أي الأمراض الآتية يُعد مرضاً معدياً؟
٣	السكريات	الدهون	البروتينات	الأملاح المعدنية	جزيئات ضخمة تتكون من أحماض نووية تستخدم لتجديد وتعويض خلايا الجسم والنمو.
٤	الأنف	الحنجرة	البلعوم	الحويصلات الهوائية	تُحاط بالشعيرات الدموية، وفيها يحدث تبادل بين الأكسجين وثنائي أكسيد الكربون.
٥	تلف الكلية	تراكم الفضلات	الانزنان الداخلي	عدم التوازن الملحي	عندما تتعطل أعضاء الجهاز البولي، يحدث كل مما يلي باستثناء:
٦	الأدمة	البشرة	الطبقة الدهنية	الميلانين	هي طبقة خارجية رقيقة من الجلد تتكون من خلايا ميتة.
٧	إنتاج خلايا الدم الحمراء	تخزين الأملاح المعدنية	إنتاج السمحاق	التقاء عظمين معاً	إحدى وظائف العظم الإسفنجي
٨	الحيوانات المنوية	الهرمونات	الأنزيمات	البروتينات	يفرز جهاز الغدد الصم مباشرة في مجرى الدم.

(ب) فسري ما يلي عملياً؟ ♥

١- لماذا يجب فحص فصائل الدم قبل عمليات نقل الدم؟

لأنه إذا استقبل الجريح دمًا من فصيلة غير مناسبة فإن كريات الدم الحمراء تتجمع وتكون جلطة في الأوعية الدموية، مما يؤدي إلى وفاته.

٢- لماذا لا تهضم المعدة نفسها بواسطة العصارة الحمضية الهاضمة؟

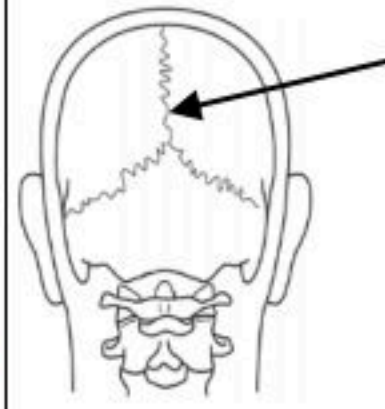
لأنها محمية بطبقة من المخاط.

السؤال الثالث (أ) اختاري الرقم الصحيح للعمود ب من العمود أ: ♥

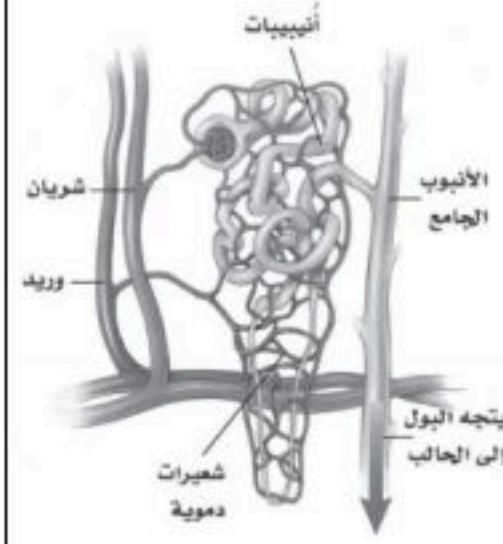
١٠

(أ)	الرقم	(ب)
١. الغدة النخامية	٣	تفرز هرمون الميلاتونين لتنظيم نمط النوم والاستيقاظ لدى الإنسان.
٢. البنكرياس	٤	تفرز هرمون لتصنيع خلايا تقاوم الالتهابات.
٣. الغدة الصنوبرية	٢	تفرز هرمون يؤدي إلى تنظيم مستوى السكر في الدم.
٤. الغدة الزعترية	١	أهم الغدد الصم في جسم الإنسان وتفرز هرمون لتحفيز عملية النمو.
٥. الغدة الدرقية		

♥ (ب) أجيب حسب المطلوب منك: -



١- ما نوع المفصل المشار إليه بالسهم؟
مفصل ثابت (غير متحرك)

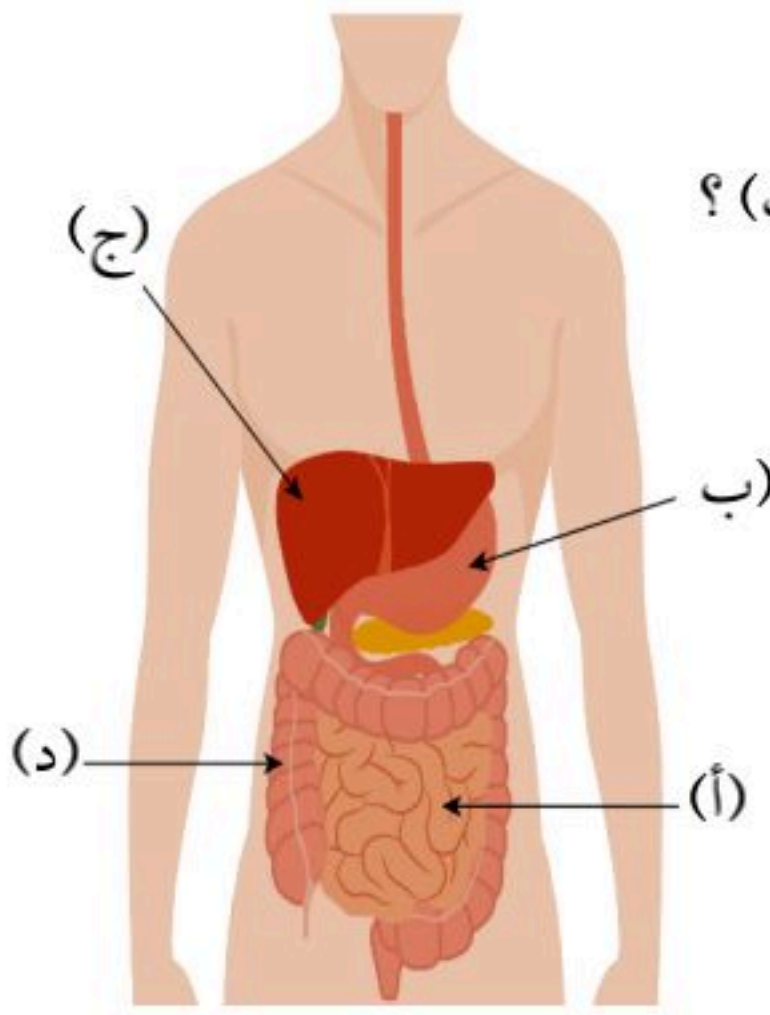


٤- ما التركيب الذي أمامك؟
تركيب الوحدة الأنبوبية الكلوية
أو تركيب النفرون.

٢- ما نوع الهضم في العضو (ب)؟
هضم ميكانيكي وكيميائي.

٣- أي حرف يمثل عضو
ملحق بالجهاز الهضمي؟

(ج)



♥ (ج) قارني بين العضلات القلبية والمساء من حيث وجه المقارنة: -

العضلات القلبية	وجه المقارنة	العضلات المساء
توجد في القلب فقط	مكان وجودها في جسم الإنسان	في المثانة والأوعية الدموية والأمعاء، الخ
عضلات مخططة	شكلها تحت المجهر	عضلات غير مخططة

١٠

♥ السؤال الرابع: ضعي علامة (✓) أمام العبارة الصحيحة و (X) أمام العبارة الخاطئة:

(✓)	١. يتشكل حول الجنين غشاء رقيق للحماية يسمى بالكيس الرهلي.
(×)	٢. تبدأ المراهقة عند عمر ١٢-١٣ ويكون الفرد عندها غير قادر على التكاثر.
(✓)	٣. ينتج عن اندماج نواة الحيوان المنوي ونواة البويضة خلية مخصبة تسمى الزيجوت.
(×)	٤. الجهاز العصبي الجسمي ينظم الأفعال اللاإرادية مثل ضربات القلب.
(✓)	٥. الجهاز العصبي المركزي يتكون من الدماغ والنخاع الشوكي.
(×)	٦. الأربطة هي أنسجة متينة تربط العضلات بالعظام.
(✓)	٧. يساعد الهرم الغذائي الإنسان على اختيار الغذاء الذي يزوده بالمواد الغذائية التي يحتاجها.
(×)	٨. تبطن الأمعاء الغليظة بالخملات لتزيد من مساحة سطح الامتصاص.
(✓)	٩. في المناعة الطبيعية يقوم الجسم بصنع الأجسام المضادة الخاصة به استجابة لمولد الضد.
(×)	١٠. يدخل الدم الغني بالأكسجين أولاً إلى الأذنين الأيمن.

اختبار مادة العلوم نهاية الفصل الدراسي الثاني (الدور الأول)		 وزارة التعليم Ministry of Education	المملكة العربية السعودية وزارة التعليم إدارة التعليم بمنطقة مكة المكرمة مدرسةالمتوسطة
الثاني متوسط	الصف :		
	الفصل :		
ساعة ونصف	الزمن :		
1446 هـ	السنة الدراسية :		

اسم الطالب	رقم الجلوس			
رقم السؤال	السؤال الأول	السؤال الثاني	السؤال الثالث	السؤال الرابع
الدرجة				المجموع

20

أجب مستعين بالله على الأسئلة التالية :

السؤال الأول: ظلل حرف (ص) إذا كانت الإجابة صحيحة، وحرف (خ) إذا كانت العبارة خاطئة:		
السؤال	صح	خطأ
1. يتكون القلب في الإنسان من 6 حجرات	ص	خ
2. الأوردة أو عية دموية تعيد الدم من أجزاء الجسم إلى القلب	ص	خ
3. الجهاز اللمفي يجمع السوائل النسيجية الموجودة بين الخلايا ويعيدها إلى مجرى الدم	ص	خ
4. المناعة الصناعية هي المناعة التي يكتسبها الجسم عندما يصنع أجسام مضادة استجابة لمولد ضد محدد	ص	خ
5. يمثل الجلد والجهاز التنفسي والجهاز الهضمي وجهاز الدوران خط الدفاع الأول للجسم	ص	خ
6. في الفم يحدث هضم ميكانيكي فقط	ص	خ
7. الكربوهيدرات هي المصدر الرئيسي لطاقة الجسم	ص	خ
8. تمتاز الأمعاء الدقيقة بقطرها الصغير وطولها الذي يتراوح بين 4 - 7 متر	ص	خ
9. الزفير هو عملية دخول الهواء من الجو الخارجي إلى الرئتين	ص	خ
10. يستطيع الإنسان العيش بصحة جيدة بوجود كلية واحدة	ص	خ
11. المثانة عضو عضلي مرن يخزن البول إلى حين إخراجة من الجسم	ص	خ
12. عضلة القلب من الأمثلة على العضلات الإرادية	ص	خ
13. تتحرك العضلات عن طريق الانقباض والانبساط	ص	خ
14. يتحرك السائل العصبي داخل العصبون في اتجاهين	ص	خ
15. ملتقى عظمين أو أكثر في الهيكل العظمي يسمى مفصل	ص	خ
16. يتركب الجهاز العصبي المركزي من الدماغ والحبل الشوكي	ص	خ
17. دورة الحيض تحدث في الجهاز التناسلي الذكري والأنثوي	ص	خ
18. هرمون التستوستيرون يتحكم في الصفات الجنسية الذكورية	ص	خ
19. تنمو التوائم الغير متماثلة من بويضة واحدة مخصبة من حيوان منوي واحد	ص	خ
20. يعتمد المولود البشري على الوالدين للحصول على غذائه	ص	خ

تابع الأسئلة

السؤال الثاني: ظلل الإجابة الصحيحة في ورقة الإجابة :

1. أي أجزاء الدم وظيفته منع نزيف الدم وإيقافه :

15	أ	البلازما	ب	خلايا الدم الحمراء	ج	خلايا الدم البيضاء	د	الصفائح الدموية
	2. تدفق الدم من القلب إلى الرئتين فقط وعودته إلى القلب مره أخرى يطلق عليه الدورة الدموية :							
	أ	القلبية	ب	الجسمية	ج	الكبرى	د	الصغرى
	3. أي الأمراض التالية من الأمراض المعدية :							
	أ	السكري	ب	السرطان	ج	الحساسية	د	الإيدز
	4. أي الأعضاء التالية لاينتمي إلى أجزاء القناة الهضمية:							
	أ	الأسنان	ب	الفم	ج	المرئ	د	المعدة
	5. وظيفتها إمتصاص الماء وتحويل بقايا الطعام إلى فضلات صلبة :							
	أ	الأمعاء الغليظة	ب	الأمعاء الدقيقة	ج	المستقيم	د	الشرج
	6. عضلة توجد تحت الرئتين تنقبض وتنسبط لتحريك الغازات إلى داخل الجسم وخارجه هي عضله :							
	أ	البطن	ب	الصدر	ج	الحجاب الحاجز	د	الكرش
	7. أي الأجهزة التالية ليست ضمن اجهزة الإخراج :							
	أ	الهضمي	ب	التنفسي	ج	العصبي	د	البولي
	8. أسمك طبقات الجلد هي :							
	أ	القشرة	ب	البشرة	ج	الأدمة	د	الدهنية
	9. ماهي الصبغة التي تنتجها خلايا خاصة في البشرة وتعمل على اكساب الجلد لونه ؟							
	أ	الفيتامين	ب	الأميليز	ج	الميلانين	د	اليونانين
	10. من الأمثلة على المفاصل الثابتة : :							
	أ	الجمجمة	ب	الركبة	ج	العمود الفقري	د	الرقبة
	11. المسافة القصيرة التي تفصل بين كل عصبون وعصبون تسمى :							
	أ	الشق التشابكي	ب	الشجيرات العصبية	ج	جسم الخلية	د	المحور الإسطوانى
	12. ما المادة الكيميائية التي تفرزها الغدد الصماء ؟							
	أ	الهرمون	ب	السيال العصبي	ج	اللعاب	د	الدموع
	13. تعد أهم الغدد الصم في جسم الإنسان لسيطرتها على معظم النشاطات الحيوية في الجسم هي الغدد:							
	أ	الصنوبرية	ب	النخامية	ج	الزعترية	د	الجنسية
	14. يمكن تحديد جنس الجنين في الشهر :							
	أ	الثاني	ب	الثالث	ج	الرابع	د	الخامس
	15. المرحلة التي يبدأ فيها يضعف السمع والبصر وتقل فاعلية القلب والرئتين هي المرحلة :							
	أ	الطفولة	ب	المراهقة	ج	الرشد	د	الشيخوخة

السؤال الثالث: أجب عن الأسئلة التالية :-

أ) من المهم قبل نقل الدم من شخص لآخر التأكد من : 1-

2ب) ارسم الجهاز التناسلي الأنثوي مع ذكر أجزاءه ؟

-2

5

موقع اجاباتكم

www.ajabatkm.com



اختبار مادة العلوم نهاية الفصل الدراسي الثاني (الدور الأول)		<h1>نموذج الإجابة</h1>	المملكة العربية السعودية وزارة التعليم إدارة التعليم بمنطقة مكة المكرمة مدرسة المتوسطة	
الثاني متوسط	الصف :			
	الفصل :			
ساعة ونصف	الزمن :			
1446 هـ	السنة الدراسية :			

اسم الطالب	نموذج الاجابه				رقم الجلوس
	السؤال الأول	السؤال الثاني	السؤال الثالث	السؤال الرابع	المجموع
	الدرجة				

20

أجب مستعين بالله على الأسئلة التالية :

السؤال الأول: ظلل حرف (ص) إذا كانت الإجابة صحيحة، وحرف (خ) إذا كانت العبارة خاطئة:		
السؤال	صح	خطأ
1. يتكون القلب في الإنسان من 6 حجرات	ص	خ
2. الأوردة أو عية دموية تعيد الدم من أجزاء الجسم إلى القلب	ص	خ
3. الجهاز اللمفي يجمع السوائل النسيجية الموجودة بين الخلايا ويعيدها إلى مجرى الدم	ص	خ
4. المناعة الصناعية هي المناعة التي يكتسبها الجسم عندما يصنع أجسام مضادة استجابة لمولد ضد محدد	ص	خ
5. يمثل الجلد والجهاز التنفسي والجهاز الهضمي وجهاز الدوران خط الدفاع الأول للجسم	ص	خ
6. في الفم يحدث هضم ميكانيكي فقط	ص	خ
7. الكربوهيدرات هي المصدر الرئيسي لطاقة الجسم	ص	خ
8. تمتاز الأمعاء الدقيقة بقطرها الصغير وطولها الذي يتراوح بين 4 - 7 متر	ص	خ
9. الزفير هو عملية دخول الهواء من الجو الخارجي إلى الرئتين	ص	خ
10. يستطيع الإنسان العيش بصحة جيدة بوجود كلية واحدة	ص	خ
11. المثانة عضو عضلي مرن يخزن البول إلى حين إخراجة من الجسم	ص	خ
12. عضلة القلب من الأمثلة على العضلات الإرادية	ص	خ
13. تتحرك العضلات عن طريق الانقباض والانبساط	ص	خ
14. يتحرك السائل العصبي داخل العصبون في اتجاهين	ص	خ
15. ملتقى عظمين أو أكثر في الهيكل العظمي يسمى مفصل	ص	خ
16. يتركب الجهاز العصبي المركزي من الدماغ والحبل الشوكي	ص	خ
17. دورة الحيض تحدث في الجهاز التناسلي الذكري والأنثوي	ص	خ
18. هرمون التستوستيرون يتحكم في الصفات الجنسية الذكورية	ص	خ
19. تنمو التوائم الغير متماثلة من بويضة واحدة مخصبة من حيوان منوي واحد	ص	خ
20. يعتمد المولود البشري على الوالدين للحصول على غذائه	ص	خ

تابع الأسئلة

موقع اجاباتكم

www.ajabatkm.com



السؤال الثاني: ظلل الإجابة الصحيحة في ورقة الإجابة :

1. أي أجزاء الدم وظيفته منع نزيف الدم وإيقافه :

15	أ	البلازما	ب	خلايا الدم الحمراء	ج	خلايا الدم البيضاء	د	الصفائح الدموية
	2. تدفق الدم من القلب إلى الرئتين فقط وعودته إلى القلب مره أخرى يطلق عليه الدورة الدموية :							
	أ	القلبية	ب	الجسمية	ج	الكبرى	د	الصغرى
	3. أي الأمراض التالية من الأمراض المعدية :							
	أ	السكري	ب	السرطان	ج	الحساسية	د	الإيدز
	4. أي الأعضاء التالية لاينتمي إلى أجزاء القناة الهضمية:							
	أ	الأسنان	ب	الفم	ج	المرئ	د	المعدة
	5. وظيفتها إمتصاص الماء وتحويل بقايا الطعام إلى فضلات صلبة :							
	أ	الأمعاء الغليظة	ب	الأمعاء الدقيقة	ج	المستقيم	د	الشرج
	6. عضلة توجد تحت الرئتين تنقبض وتنسبط لتحريك الغازات إلى داخل الجسم وخارجه هي عضله :							
	أ	البطن	ب	الصدر	ج	الحجاب الحاجز	د	الكرش
	7. أي الأجهزة التالية ليست ضمن اجهزة الإخراج :							
	أ	الهضمي	ب	التنفسي	ج	العصبي	د	البولي
	8. أسمك طبقات الجلد هي :							
	أ	القشرة	ب	البشرة	ج	الأدمة	د	الدهنية
	9. ماهي الصبغة التي تنتجها خلايا خاصة في البشرة وتعمل على اكساب الجلد لونه ؟							
	أ	الفيتامين	ب	الأميليز	ج	الميلانين	د	اليونانين
	10. من الأمثلة على المفاصل الثابتة :							
	أ	الجمجمة	ب	الركبة	ج	العمود الفقري	د	الرقبة
	11. المسافة القصيرة التي تفصل بين كل عصبون وعصبون تسمى :							
	أ	الشق التشابكي	ب	الشجيرات العصبية	ج	جسم الخلية	د	المحور الإسطوانى
	12. ما المادة الكيميائية التي تفرزها الغدد الصماء ؟							
	أ	الهرمون	ب	السيال العصبي	ج	اللعاب	د	الدموع
	13. تعد أهم الغدد الصم في جسم الإنسان لسيطرتها على معظم النشاطات الحيوية في الجسم هي الغدد:							
	أ	الصنوبرية	ب	النخامية	ج	الزعترية	د	الجنسية
	14. يمكن تحديد جنس الجنين في الشهر :							
	أ	الثاني	ب	الثالث	ج	الرابع	د	الخامس
	15. المرحلة التي يبدأ فيها يضعف السمع والبصر وتقل فاعلية القلب والرئتين هي المرحلة :							
	أ	الطفولة	ب	المراهقة	ج	الرشد	د	الشيخوخة

السؤال الثالث: أجب عن الأسئلة التالية :-

أ) من المهم قبل نقل الدم من شخص لآخر التأكد من : 1- فصيلة الدم . - العامل الريزيسي .

2) ارسم الجهاز التناسلي الأنثوي مع ذكر أجزاءه ؟

5

موقع اجاباتكم

www.ajabatkm.com



موقع اجاباتكم
www.ajabatkm.com

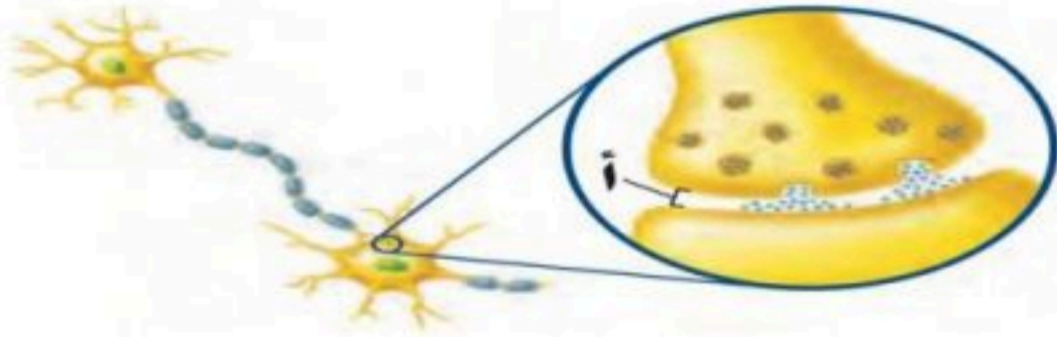
اسم الطالب :		 وزارة التعليم Ministry of Education		المملكة العربية السعودية		
رقم الجلوس :				وزارة التعليم		
الزمن : ساعتين	المادة : علوم			إدارة تعليم (بنين)		
الفصل الدراسي الثاني (الدور الأول)						
التوقيع	المصحح	المجموع		س 2	س 1	السؤال
		كتابه	رقماً			
التوقيع	المراجع	درجة فقط				الدرجة

٢٠

السؤال الأول : اجب عن الفقرات التالية :

درجتين لكل فقرة

أ. اختر الإجابة الصحيحة :

كـ الجزء السائل من الدم .						
1	البلازما	2	الهيموجلوبين	3	خلايا الدم البيضاء	
كـ تركيب يُغلق تلقائياً لیسد ممر الهواء ، فيمنع الطعام من اغلاقه ، والا اختنق الإنسان .						
1	لسان المزمار	2	الكيموس	3	المعدة	
كـ أي جزء من العين يتجمع عليه الضوء ؟						
1	العدسات	2	الشبكية	3	القرنيه	
كـ أهم الغدد الصماء في جسم الانسان ، تقوم بالسيطرة على معظم النشاطات الحيوية .						
1	الغدة النخامية	2	الغدة الزعترية	3	الغدة الدرقية	
كـ يحمل الأوكسجين في الدم :						
1	خلايا الدم الحمراء	2	خلايا الدم البيضاء	3	اللمف	
كـ ما الذي يتكوّن في الدم لمحاربة مولدات الضد ؟						
1	الهرمونات	2	الأجسام المضادة	3	مسببات المرض	
						
كـ في الصورة المقابلة : ما اسم الجزء المشار اليه بالرمز أ ؟						
1	الشجيرات العصبية	2	العصبونات	3	الشق التشابكي	
كـ شخص فصيلة دمه O يمنح :						
١	AB	٢	O	3	الكل	

درجة لكل فقرة

ب. اختر المصطلح العلمي الدال على العبارات التالية :

{ الصفائح الدموية - البسترة - المفصل - الميلانين }

١	عملية تسخين السائل إلى درجة حرارة معينة تقتل معظم البكتيريا عندها
٢	مادة كيميائية تنتجها خلايا خاصة في البشرة تعمل على اكساب الجلد لونه
٣	أجزاء خلوية تُساعد على تجلط الدم
٤	ملتقى عظمين أو أكثر في الهيكل العظمي

السؤال الثاني: أجب عن الفقرات التالية :

٢٠

أ. اقرن محتويات العمود الأول مع ما يناسبها من العمود الثاني

درجة لكل فقرة

الغضروف	()	تهاجم البكتيريا و الفيروسات والأجسام الغريبة التي تغزو الجسم	١
الاوردة	()	اتحاد الحيوان المنوي بالبويضة	٢
الحساسية	()	تُحفز افراز الهستامين	٣
الاخصاب	()	يُغلف اطراف العظم	٤
كريات الدم البيضاء	()	الاوعية التي تُعيد الدم الي القلب	٥

درجة لكل فقرة

ب. ضع علامة (√) أمام العبارة الصحيحة ، وعلامة (×) أمام العبارة الخاطئة .

		في الشهر الرابع من الحمل يمكن معرفة جنس الجنين	١
		الفيتامينات الذائبة في الدهون يستطيع الجسم تخزينها	٢
		تقطيع الطعام بالأسنان يُعد مثلاً على الهضم الميكانيكي	٣
		من وظائف الدم : نقل الفضلات الناتجة عن خلايا الجسم الى الكليتين ليتم التخلص منها	٤
		عضلة القلب من العضلات الإرادية	٥

د. اجب عن الفقرات التالية :

٣ درجات

السؤال الأول : عدد دورات الدم ؟

١- ٢- ٣-

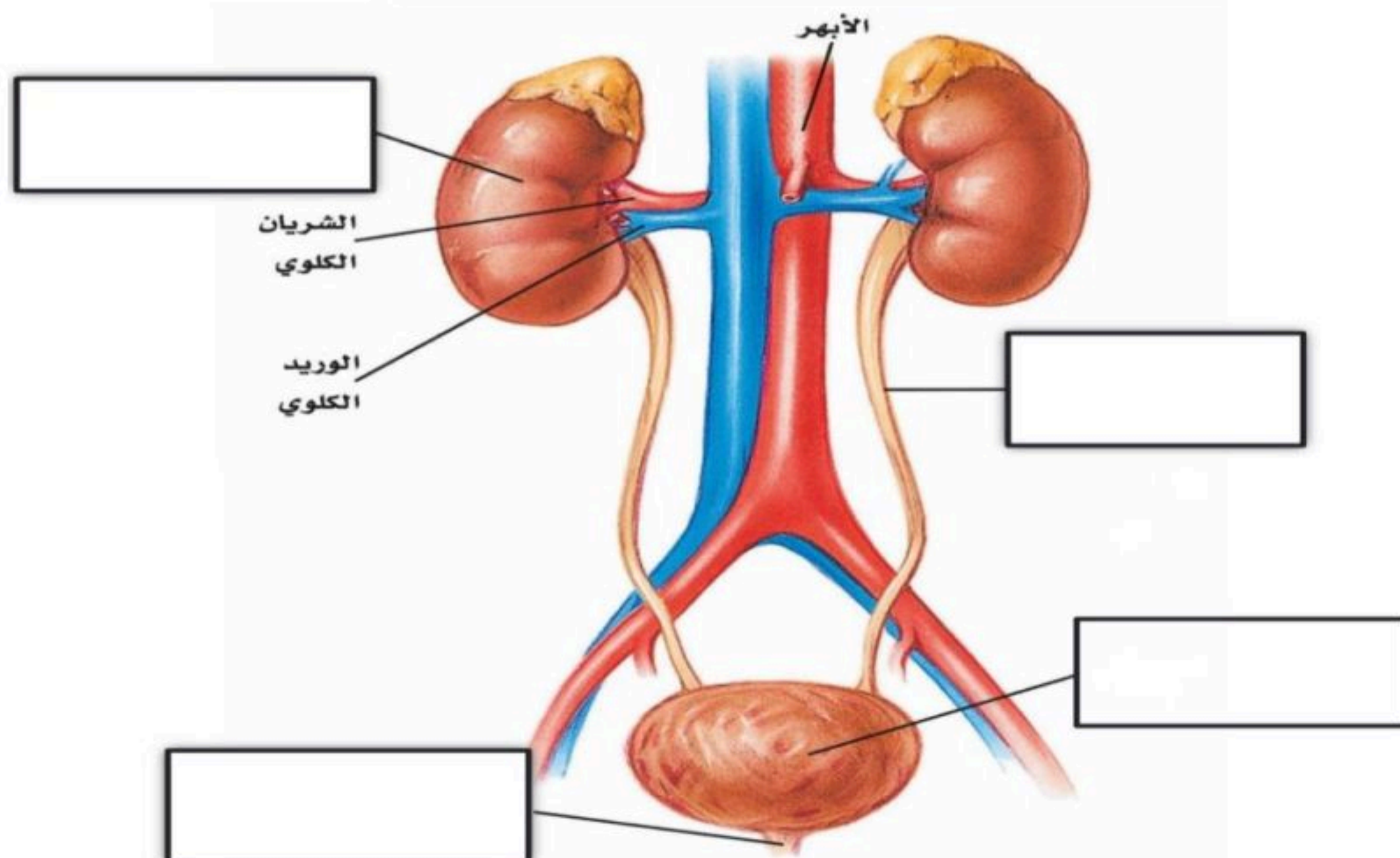
٣ درجات

السؤال الثاني : عدد طبقات الجلد ؟

١- ٢- ٣-

٤ درجات

السؤال الثالث : من الشكل التالي ، اكمل بيانات (الجهاز البولي) في الفراغ المناسب



اسم الطالب : نموذج اجابه	 وزارة التعليم Ministry of Education		المملكة العربية السعودية	
رقم الجلوس :			وزارة التعليم	
المادة : علوم			إدارة تعليم (بنين)	
الزمن : ساعتين				
الفصل الدراسي الثاني (الدور الأول)	الصف : ثاني متوسط			

السؤال	س 1	س 2	رقماً	صح	التوقيع
الدرجة				اجع	التوقيع

نموذج الإجابة

السؤال الأول : اجب عن الفقرات التالية :

درجتين لكل فقرة

أ. اختر الإجابة الصحيحة :

كـ الجزء السائل من الدم .

1	البلازما	2	الهيموجلوبين	3	خلايا الدم البيضاء
---	----------	---	--------------	---	--------------------

كـ تركيب يُغلق تلقائياً ليسد ممر الهواء ، فيمنع الطعام من اغلاقه ، والا اختنق الإنسان .

1	لسان المزمار	2	الكيموس	3	المعدة
---	--------------	---	---------	---	--------

كـ أي جزء من العين يتجمع عليه الضوء ؟

1	العدسات	2	الشبكية	3	القرنيه
---	---------	---	---------	---	---------

كـ أهم الغدد الصماء في جسم الانسان ، تقوم بالسيطرة على معظم النشاطات الحيوية .

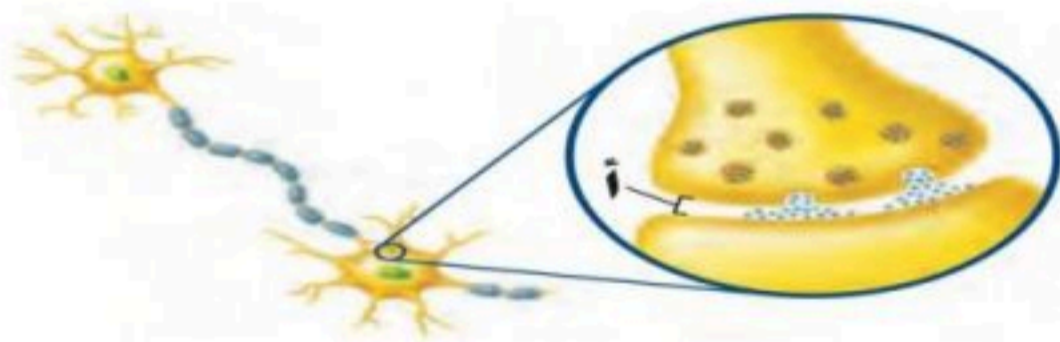
1	الغدة النخامية	2	الغدة الزعترية	3	الغدة الدرقية
---	----------------	---	----------------	---	---------------

كـ يحمل الأوكسجين في الدم :

1	خلايا الدم الحمراء	2	خلايا الدم البيضاء	3	اللمف
---	--------------------	---	--------------------	---	-------

كـ ما الذي يتكوّن في الدم لمحاربة مولدات الضد ؟

1	الهرمونات	2	الأجسام المضادة	3	مسببات المرض
---	-----------	---	-----------------	---	--------------



كـ في الصورة المقابلة : ما اسم الجزء المشار اليه بالرمز أ ؟

1	الخلية العصبية	2	الهرمونات	3	الشق التشابكي
---	----------------	---	-----------	---	---------------

كـ شخص فصيلة دمه O يمنح :

1	AB	2	O	3	الكل
---	----	---	---	---	------

درجة لكل فقرة

ب. اختر المصطلح العلمي الدال على العبارات التالية :

{ الصفائح الدموية - البسترة - المفصل - الميلانين }

البسترة	عملية تسخين السائل إلى درجة حرارة معينة تقتل معظم البكتيريا عندها	١
الميلانين	مادة كيميائية تنتجها خلايا خاصة في البشرة تعمل على اكساب الجلد لونه	٢
الصفائح الدموية	أجزاء خلوية تُساعد على تجلط الدم	٣
المفصل	ملتقى عظمين أو أكثر في الهيكل العظمي	٤

أ. اقرن محتويات العمود الأول مع ما يناسبها من العمود الثاني

درجة لكل فقرة			
الغضروف	(٤)	١	تهاجم البكتيريا و الفيروسات والأجسام الغريبة التي تغزو الجسم
الاوردة	(٥)	٢	اتحاد الحيوان المنوي بالبويضة
الحساسية	(٣)	٣	تُحفز افراز الهستامين
الاخصاب	(٢)	٤	يُغلف اطراف العظم
كريات الدم البيضاء	(١)	٥	الاوعية التي تُعيد الدم الي القلب

درجة لكل فقرة

ب. ضع علامة (√) أمام العبارة الصحيحة ، وعلامة (×) أمام العبارة الخاطئة .

✓	١	في الشهر الرابع من الحمل يمكن معرفة جنس الجنين
✓	٢	الفيتامينات الذائبة في الدهون يستطيع الجسم تخزينها
✓	٣	تقطيع الطعام بالأسنان يُعد مثلاً على الهضم الميكانيكي
✓	٤	من وظائف الدم : نقل الفضلات الناتجة عن خلايا الجسم الى الكليتين ليتم التخلص منها
×	٥	عضلة القلب من العضلات الإرادية

د. اجب عن الفقرات التالية :

٣ درجات

السؤال الأول : عدد دورات الدم ؟

١- الدورة القلبية . ٢- الدورة الرئوية (الدورة الدموية الصغرى) ٣- الدورة الجسمية (الدورة الدموية الكبرى)

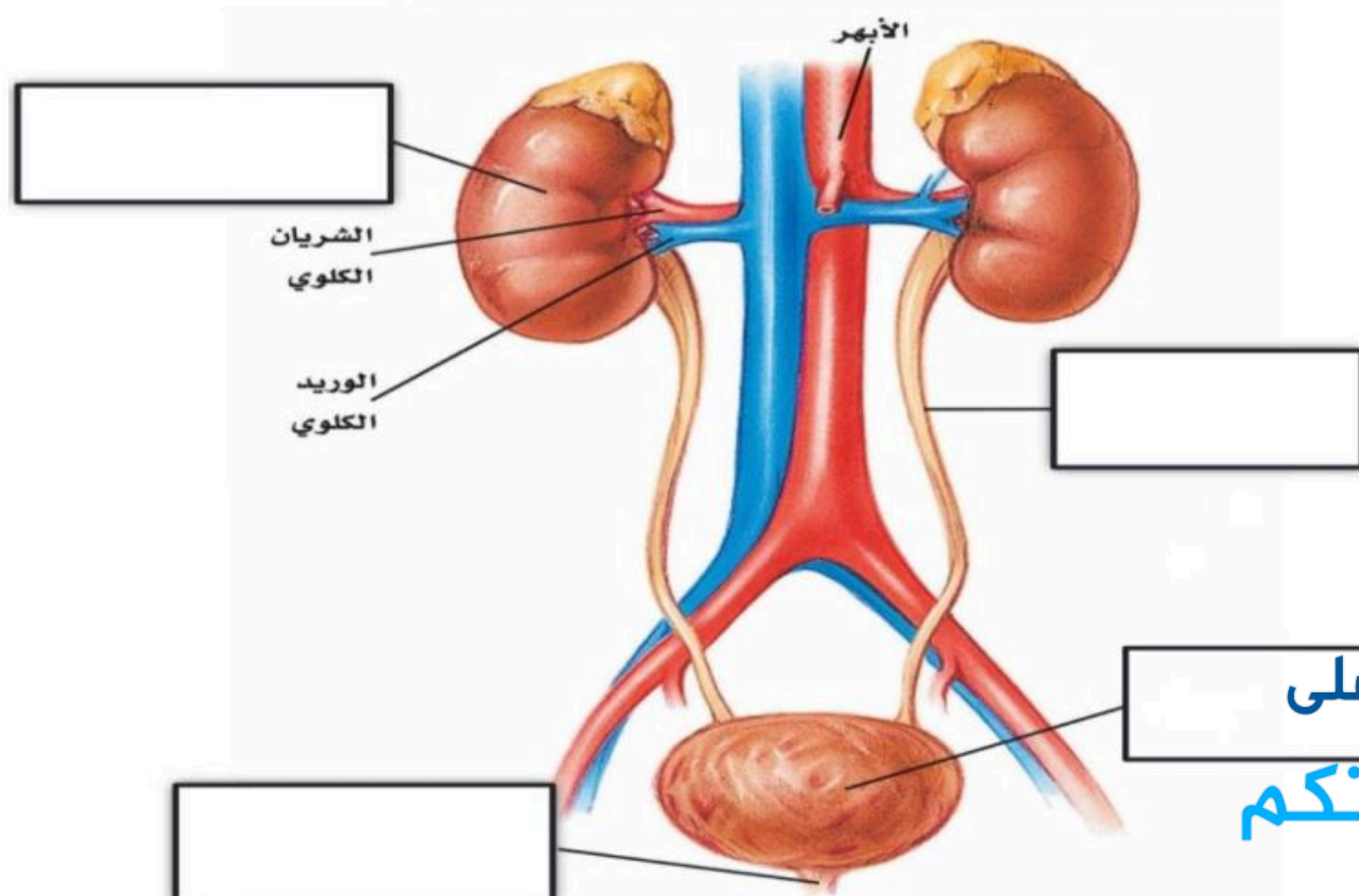
٣ درجات

السؤال الثاني : عدد طبقات الجلد ؟

١- البشرة . ٢- الأدمة ٣- الطبقة الدهنية

٤ درجات

السؤال الثالث : من الشكل التالي ، اكمل بيانات (الجهاز البولي) في الفراغ المناسب



للعزیز زورنا علی
موقع اجاباتكم